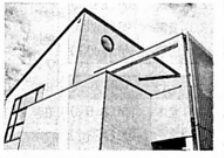


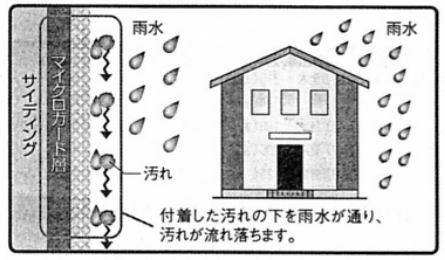
(1)面より続く
をベースとした親水性
ツクリア塗料。15Y
シリーズのデザインは、
マルチトーン5柄16品種
の外観に幅広く対応。

ナノテクノロジーの防汚は いまスタンダードに

二チハ㈱の「ナノ親水
マイクロガード」は、2
004年の発売以来好評
を博し、14冊品から中
厚品まで幅広いライン
ナップでお客の要望に応え
ている。
二チハが得意な
のは美しさの持続。地
中海沿岸の町のような
「白」が穢れやすさの風
景の美しさは、次々に残
したい財産である。
近年の日本では、家と



ノ親水マイクロガードの
防汚機能は、住まいの今
の美しさを次々に受け
継いでいくために役に立
たいと願っている。



汚れ落ちのしくみ

自然な風合いもメタ ル感も思いのままに

風合い表現される。
また、高耐性クリ
アにより紫外線の透過を
軽減し、加えて耐候性に
優れた無機顔料インク
の採用で美しい外観を長
持ちさせる。さらに、イ
ンクリアは環境・人
体に優しい水系を使用
し、ウェザースト
ンとダイオキシン
の一種「ウェザースト
ン」柄は、割割の大小
の石組をより際立たせ
深みのある自然な風合
いを生きる。ダイオキ
シン柄は、石の風合
いと柄のパターンつと
つマッチングを忠実に
再現することで、天然
石に上質な外観を演出
し、美しい外観を演出
し、ウェザースト
ン」は、昨年9月にア

地場工務店が今後、 安定経営を続ける方法！

安定経営を続けるには「即
効性ある集客」が必要不
可欠だ。でも、その前
に「一番大事なのは、あ
ら、集客のための方法が
減っている地場工務店
店では、あらかる手を
尽くしても業績が改善
されない」「日々、先が見
えない」「など、危険
状況に苦しむ経営者が
後絶えない。
地場工務店が今後、安



高橋宏彰
㈱セレクト代表取締役

客の定義を特別に精
細提供するので、以降を
可欠だ。でも、その前
に「一番大事なのは、あ
ら、集客のための方法が
減っている地場工務店
店では、あらかる手を
尽くしても業績が改善
されない」「日々、先が見
えない」「など、危険
状況に苦しむ経営者が
後絶えない。
地場工務店が今後、安

真剣に読んで欲しい。ま
ず、次項を読んで、「過
去を批判」し、希望に向
かって新たな歩を踏み出
す。
1. 住宅販売における受
注拡大とは？(契約)納
得していただけるお客を増
やすこと
2. 契約(獲得)してくれ
るお客の数を増やすた
めには？(商談)訪問し
たで話(し)のお客
が増えれば？
3. 商談(訪問)した上
で話(し)のお客を増
やすためには、どんな集
客(手法)が必要か？
4. この答えを見つけたら
話(し)のお客が増える
ので契約も増える
5. 求める答え(商談)に
見込みのある集客(手
法)、「見込み客」を
増やすこと
※希望者は監修承認可。

「再現」はもう卒業！ 高性能+新匠外壁材
今までにない、新しい可能性の追求
アイキューブ
i-cube
http://i-cube3.jp

ガルバロクモード3 ウェザーストーン ウェザースリルズ左 同タイト
ストーン タイトグレー (右) ガルバンスE1 アッシュメタリック(下)

「再現」はもう卒業！ 高性能+新匠外壁材
今までにない、新しい可能性の追求
アイキューブ
i-cube
http://i-cube3.jp